

Solar Montaj Sistemleri

Sandviç Panel | Trapez | Kiremit
Kenet | Shingle | Membran
Düz ve Eğimli Çatılar
Arazi Sistemi

Solar Mounting Systems

Sandwich Panel | Corrugated
Sheet | Tile | Standing Seam
| Shingle | Membrane
Flat and Sloped Roofs
Land System



🌐 yapidetay.com

✉ info@yapidetay.com

☎ +90 216 394 13 29

📍 Deri OSB Sitesi YB-6A No:10 Tuzla İstanbul (Head Office)

📍 Koningsweg 12 c, 7102DV Winterswijk, Netherlands

Solar Montaj Sistemleri

Solar Mounting Systems





NovaPanel 1

Eğimli çatılara uyumlu | Sandviç panel, Tek kat trapez | Kaplamaya tespit sürekli profil sistemi
| Çatı hadvesine dik profil yerleşimi | EN 16999 Euro Norma uygun tasarım | Yüksek dayanım
| Kolay montaj

Compatible with pitched roofs | Sandwich panel, Corrugated sheet | Continuous profile system
fixed to the cladding | Profile placement perpendicular to the roof pitch | Design conforming to
EN 16999 Euro Norm | High strength | Practical Installation



Kullanım Alanı Area of Usage	Sandviç panel, Tek kat trapez Sandwich Panel, Corrugated Sheet
Uyumlu Güneş Panel Boyutları Compatible Solar Panel Dimensions	En 900-1150 mm arası Boy 1600-2250 mm arası Width between 900-1150 mm Length between 1600-2250 mm
Uyumlu Güneş Paneli Kalınlıkları Compatible Solar Panel Thickness	30 – 50 mm arası Between 30 – 50 mm
Çatı Eğimi Roof of Slope	5 ile 75 derece arası Between 5° and 75°
Malzemeler Materials	Alüminyum EN AW 6063 T66 Paslanmaz A2-70 Epdm Aluminium EN AW 6063 T66 Stainless A2-70 Epdm
Bağlantı Tipi Fastener Type	Perçin Rivet
Sistem Seçenekleri System Options	Profil Yükseklik H40 H65 Profile Height H40 H65

NovaPanel 2

Eğimli çatılara uyumlu | Sandviç panel, Tek kat trapez | Kaplamaya tespit kesikli profil sistemi
| Çatı hadvesine dik profil yerleşimi | EN 16999 Euro Norma uygun tasarım
| Yüksek dayanım | Kolay montaj

Compatible with pitched roofs | Sandwich panel, Corrugated sheet | Discontinuous profile
system fixed to the cladding | Profile placement perpendicular to the roof pitch | Design
conforming to EN 16999 Euro Norm | High strength | Practical Installation



Kullanım Alanı Area of Usage	Sandviç panel, Tek kat trapez Sandwich Panel, Corrugated Sheet
Uyumlu Güneş Panel Boyutları Compatible Solar Panel Dimensions	En 900-1150 mm arası Boy 1600-2250 mm arası Width between 900-1150 mm Length between 1600-2250 mm
Uyumlu Güneş Paneli Kalınlıkları Compatible Solar Panel Thickness	30 – 50 mm arası Between 30 – 50 mm
Çatı Eğimi Roof of Slope	5 ile 75 derece arası Between 5° and 75°
Malzemeler Materials	Alüminyum EN AW 6063 T66 Paslanmaz A2-70 Epdm Aluminium EN AW 6063 T66 Stainless A2-70 Epdm
Bağlantı Tipi Fastener Type	Perçin Vida Rivet Screw
Sistem Seçenekleri System Options	Profil Yükseklik H26 H60 H65 Profile Height H26 H60 H65 Profil Boy L500 L333 L250 Profile Length L500 L333 L250

NovaPanel 3

Eğimli çatılara uyumlu | Sandviç panel, Tek kat trapez | Kaplamaya tespit kesikli profil sistemi | Çatı hadvesine paralel profil yerleşimi | EN 16999 Euro Norma uygun tasarım | Ekonomik PV Solar bağlantı sistemi | Yüksek dayanım | Kolay montaj

Compatible with pitched roofs | Sandwich panel, Corrugated sheet | Discontinuous profile system fixed to the cladding | Profile placement parallel to the roof pitch | Design conforming to EN 16999 Euro Norm | Economical PV Solar Mounting System | High strength | Practical Installation



Kullanım Alanı Area of Usage	Sandviç panel, Tek kat trapez Sandwich Panel, Corrugated Sheet
Uyumlu Güneş Panel Boyutları Compatible Solar Panel Dimensions	En 900-1150 mm arası Boy 1600-2250 mm arası Width between 900-1150 mm Length between 1600-2250 mm
Uyumlu Güneş Paneli Kalınlıkları Compatible Solar Panel Thickness	30 – 50 mm arası Between 30 – 50 mm
Çatı Eğimi Roof of Slope	5 ile 75 derece arası Between 5° and 75°
Malzemeler Materials	Alüminyum EN AW 6063 T66 Paslanmaz A2-70 Epdm Aluminium EN AW 6063 T66 Stainless A2-70 Epdm
Bağlantı Tipi Fastener Type	Pergiç Vida Rivet Screw
Sistem Seçenekleri System Options	Profil Yükseklik H40 Profil Boy L150 Profile Height H40 Profile Length L150

NovaPanel 4

Eğimli çatılara uyumlu | Sandviç panel, Tek kat trapez | Yapı taşıyıcı konstrüksiyona tespit süreklî profil sistemi | Çatı hadvesine dik ve paralel profil yerleşimi | Çatı kaplamasında yük oluşturmaz | EN 16999 Euro Norma uygun tasarım | Yüksek dayanım | Kolay montaj

Compatible with pitched roofs | Sandwich panel, Corrugated sheet | Continuous profile system fixed to the load bearing structure | Profile placement perpendicular or parallel to the roof pitch | Design conforming to EN 16999 Euro Norm | No additional load effect to the cladding | High strength | Practical Installation



Kullanım Alanı Area of Usage	Sandviç panel, Tek kat trapez Sandwich Panel, Corrugated Sheet
Uyumlu Güneş Panel Boyutları Compatible Solar Panel Dimensions	En 900-1150 mm arası Boy 1600-2250 mm arası Width between 900-1150 mm Length between 1600-2250 mm
Uyumlu Güneş Paneli Kalınlıkları Compatible Solar Panel Thickness	30 – 50 mm arası Between 30 – 50 mm
Çatı Eğimi Roof of Slope	5 ile 75 derece arası Between 5° and 75°
Malzemeler Materials	Alüminyum EN AW 6063 T66 Paslanmaz A2-70 Epdm Aluminium EN AW 6063 T66 Stainless A2-70 Epdm
Bağlantı Tipi Fastener Type	Vida Screw
Sistem Seçenekleri System Options	Profil Yükseklik H40 H65 Profile Height H40 H65

NovaPanel 5

Eğimli çatılara uyumlu | Sandviç panel, Tek kat trapez | Yapı taşıyıcı konstrüksiyona tespit sürekli profil sistemi | Çatı hadvesine dik ve paralel profil yerleşimi | Çatı kaplamasında yük oluşturmaz | EN 16999 Euro Norma uygun tasarım | Yüksek dayanım | Kolay montaj

Compatible with pitched roofs | Sandwich panel, Corrugated sheet | Continuous profile system fixed to the load bearing structure | Profile placement perpendicular or parallel to the roof pitch | Design conforming to EN 16999 Euro Norm | No additional load effect to the cladding | High strength | Practical Installation



Kullanım Alanı Area of Usage	Sandviç panel, Tek kat trapez Sandwich Panel, Corrugated Sheet
Uyumlu Güneş Panel Boyutları Compatible Solar Panel Dimensions	En 900-1150 mm arası Boy 1600-2250 mm arası Width between 900-1150 mm Length between 1600-2250 mm
Uyumlu Güneş Paneli Kalınlıkları Compatible Solar Panel Thickness	30 – 50 mm arası Between 30 – 50 mm
Çatı Eğimi Roof of Slope	5 ile 75 derece arası Between 5° and 75°
Malzemeler Materials	Alüminyum EN AW 6063 T66 Paslanmaz A2-70 Epdm Aluminium EN AW 6063 T66 Stainless A2-70 Epdm
Bağlantı Tipi Fastener Type	Vida Screw
Sistem Seçenekleri System Options	Profil Yükseklik H40 H65 Profile Height H40 H65

NovaTek

Eğimli çatılara uyumlu | Kaplama delinmeden bağlantı | Özel tasarım kırılma geçme sandviç panel | Minimum ağırlıkta kesikli alüminyum profil sistemi | EN 16999 Euro Norma uygun tasarım | Yüksek dayanım | Kolay montaj

Compatible with pitched roofs | Connection without metal drilling | Special design sandwich panel | Discontinue profile system with minimum Aluminium weight | Design conforming to EN 16999 Euro Norm | High strength | Practical Installation



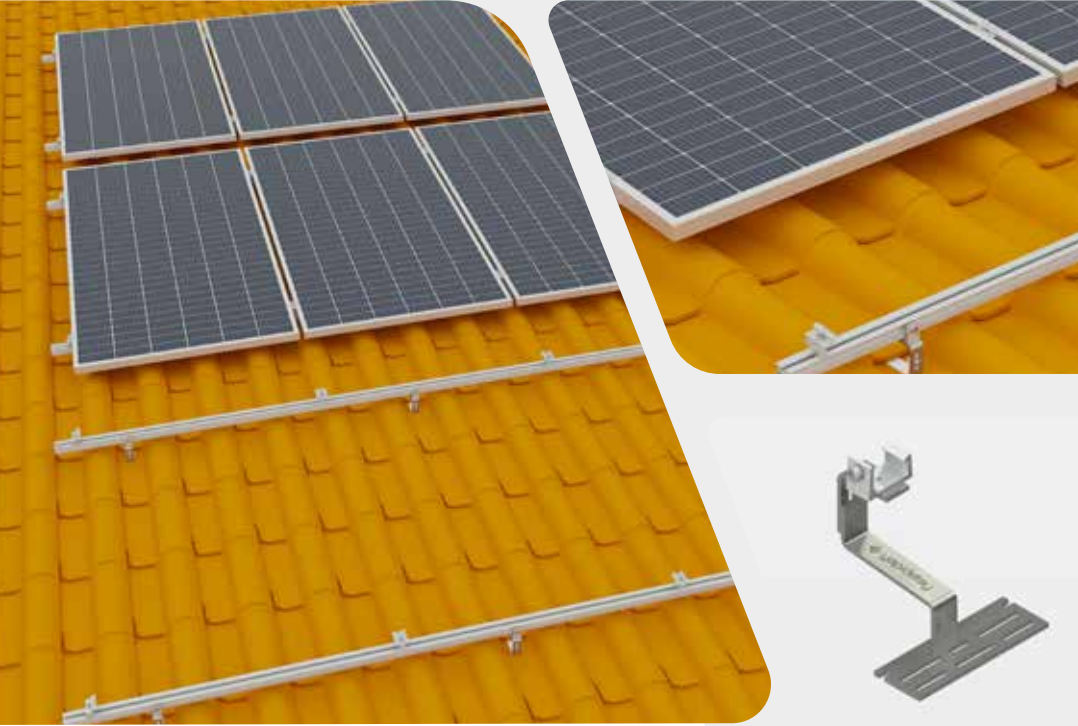
Kullanım Alanı Area of Usage	Solar Sandviç panel Solar Sandwich Panel
Uyumlu Güneş Panel Boyutları Compatible Solar Panel Dimensions	En 900-1150 mm arası Boy 1600-2250 mm arası Width between 900-1150 mm Length between 1600-2250 mm
Uyumlu Güneş Paneli Kalınlıkları Compatible Solar Panel Thickness	30 – 50 mm arası Between 30 – 50 mm
Çatı Eğimi Roof of Slope	5 ile 75 derece arası Between 5° and 75°
Malzemeler Materials	Alüminyum EN AW 6063 T66 Paslanmaz A2-70 Aluminium EN AW 6063 T66 Stainless A2-70
Bağlantı Tipi Fastener Type	-
Sistem Seçenekleri System Options	Profil Yükseklik H40 H65 Profile Height H40 H65



NovaTile FLEX

Eğimli çatılara uyumlu | Kiremit çatı | Yapı taşıyıcı konstrüksiyona tespit sürekli profil sistemi | Dik ve paralel profil yerleşimi | Çatı kaplamasında yük oluşturmaz | EN 16999 Euro Norma uygun tasarım | Yüksek dayanım | Kolay montaj

Compatible with pitched roofs | Tile roof | Continuous profile system fixed to the load bearing structure | Profile placement perpendicular or parallel to the roof ridge axis | Design conforming to EN 16999 Euro Norm | No additional load effect to the cladding | High strength | Practical Installation



Kullanım Alanı Area of Usage	Kiremit Tile
Uyumlu Güneş Panel Boyutları Compatible Solar Panel Dimensions	En 900-1150 mm arası Boy 1600-2250 mm arası Width between 900-1150 mm Length between 1600-2250 mm
Uyumlu Güneş Paneli Kalınlıkları Compatible Solar Panel Thickness	30 – 50 mm arası Between 30 – 50 mm
Çatı Eğimi Roof of Slope	5 ile 75 derece arası Between 5° and 75°
Malzemeler Materials	Alüminyum EN AW 6063 T66 Paslanmaz A2-70 Aluminium EN AW 6063 T66 Stainless A2-70
Bağlantı Tipi Fastener Type	Vida Screw
Sistem Seçenekleri System Options	Profil Yükseklik H40 H65 Profile Height H40 H65

NovaTile PRO

Eğimli çatılara uyumlu | Kiremit çatı | Yapı taşıyıcı konstrüksiyona tespit sürekli profil sistemi | Dik ve paralel profil yerleşimi | Çatı kaplamasında yük oluşturmaz | EN 16999 Euro Norma uygun tasarım | Yüksek dayanım | Kolay montaj

Compatible with pitched roofs | Tile roof | Continuous profile system fixed to the load bearing structure | Profile placement perpendicular or parallel to the roof ridge axis | Design conforming to EN 16999 Euro Norm | No additional load effect to the cladding | High strength | Practical Installation



Kullanım Alanı Area of Usage	Kiremit Tile
Uyumlu Güneş Panel Boyutları Compatible Solar Panel Dimensions	En 900-1150 mm arası Boy 1600-2250 mm arası Width between 900-1150 mm Length between 1600-2250 mm
Uyumlu Güneş Paneli Kalınlıkları Compatible Solar Panel Thickness	30 – 50 mm arası Between 30 – 50 mm
Çatı Eğimi Roof of Slope	5 ile 75 derece arası Between 5° and 75°
Malzemeler Materials	Alüminyum EN AW 6063 T66 Paslanmaz A2-70 Aluminium EN AW 6063 T66 Stainless A2-70
Bağlantı Tipi Fastener Type	Vida Screw
Sistem Seçenekleri System Options	Profil Yükseklik H40 H65 Profile Height H40 H65

NovaShingle

Eğimli çatılara uyumlu | Shingle çatı | Yapı taşıyıcı konstrüksiyona tespit sürekli profil sistemi | Dik ve paralel profil yerleşimi | Çatı kaplamasında yük oluşturmaz | EN 16999 Euro Norma uygun tasarım | Yüksek dayanım | Kolay montaj

Compatible with pitched roofs | Shingle roof | Continuous profile system fixed to the load bearing structure | Profile placement perpendicular or parallel to the roof ridge axis | Design conforming to EN 16999 Euro Norm | No additional load effect to the cladding | High strength | Practical Installation



Kullanım Alanı Area of Usage	Shingle Shingle
Uyumlu Güneş Paneli Boyutları Compatible Solar Panel Dimensions	En 900-1150 mm arası Boy 1600-2250 mm arası Width between 900-1150 mm Length between 1600-2250 mm
Uyumlu Güneş Paneli Kalınlıkları Compatible Solar Panel Thickness	30 – 50 mm arası Between 30 – 50 mm
Çatı Eğimi Roof of Slope	5 ile 75 derece arası Between 5° and 75°
Malzemeler Materials	Alüminyum EN AW 6063 T66 Paslanmaz A2-70 Aluminium EN AW 6063 T66 Stainless A2-70
Bağlantı Tipi Fastener Type	Vida Screw
Sistem Seçenekleri System Options	Profil Yükseklik H40 H65 Profile Height H40 H65

NovaSeam

Eğimli çatılara uyumlu | Kenet sistem | Kaplamaya tespit sürekli profil sistemi | Dik ve paralel profil yerleşimi | EN 16999 Euro Norma uygun tasarım | Yüksek dayanım | Kolay montaj

Compatible with pitched roofs | Standing seam system | Continuous profile system fixed to the cladding | Profile placement perpendicular or parallel to the roof ridge axis | Design conforming to EN 16999 Euro Norm | High strength | Practical Installation



Kullanım Alanı Area of Usage	Kenet Sistem Standing Seam
Uyumlu Güneş Paneli Boyutları Compatible Solar Panel Dimensions	En 900-1150 mm arası Boy 1600-2250 mm arası Width between 900-1150 mm Length between 1600-2250 mm
Uyumlu Güneş Paneli Kalınlıkları Compatible Solar Panel Thickness	30 – 50 mm arası Between 30 – 50 mm
Çatı Eğimi Roof of Slope	5 ile 75 derece arası Between 5° and 75°
Malzemeler Materials	Alüminyum EN AW 6063 T66 Paslanmaz A2-70 Aluminium EN AW 6063 T66 Stainless A2-70
Bağlantı Tipi Fastener Type	Vida Screw
Sistem Seçenekleri System Options	Profil Yükseklik H40 H65 Profile Height H40 H65

NovaFlat

Düz çatılara uyumlu | Yalıtım katmanlı yada Yalıtım katmansız çatı sistemleri | Kaplamaya yada taşıyıcı konstrüksiyona tespit sürekli profil sistemi | Çatı eğimine paralel yerleşim | EN 16999 Euro Norma uygun tasarım | Yüksek dayanım | Kolay montaj

Compatible with flat roofs | With isolation or without isolation layer roof systems | Continuous profile system fixed to the cladding or load bearing structure | Profile placement parallel to the roof slope | Design conforming to EN 16999 Euro Norm | High strength | Practical Installation



Kullanım Alanı Area of Usage	PVC-TPO Membran çatılar, Beton yüzey çatılar PVC-TPO Membrane roofs, flat concrete roofs
Uyumlu Güneş Paneli Boyutları Compatible Solar Panel Dimensions	En 900-1150 mm arası Boy 1600-2300 mm arası Width between 900-1150 mm Length between 1600-2300 mm
Uyumlu Güneş Paneli Kalınlıkları Compatible Solar Panel Thickness	30 – 50 mm arası Between 30 – 50 mm
Çatı Eğimi Roof of Slope	1,5 ile 5 derece arası Between 1,5° and 5°
Malzemeler Materials	Alüminyum EN AW 6063 T66 Paslanmaz A2-70 Galvanizli Metal Membran Aluminium EN AW 6063 T66 Stainless A2-70 Galvanized Metal Membrane
Bağlantı Tipi Fastener Type	Vida Screw
Sistem Seçenekleri System Options	Profil Yükseklik H40 H65 Profile Height H40 H65

NovaFlat DB

Düz çatılara uyumlu | Yalıtım katmanlı yada Yalıtım katmansız çatı sistemleri | Kaplamaya yada taşıyıcı konstrüksiyona tespit sürekli profil sistemi | 10 derece eğimli doğu-batı yerleşimi | EN 16999 Euro Norma uygun tasarım | Yüksek dayanım | Kolay montaj

Compatible with flat roofs | With isolation or without isolation layer roof systems | Continuous profile system fixed to the cladding or load bearing structure | East-west placement with 10 degree inclined | Design conforming to EN 16999 Euro Norm | High strength | Practical Installation

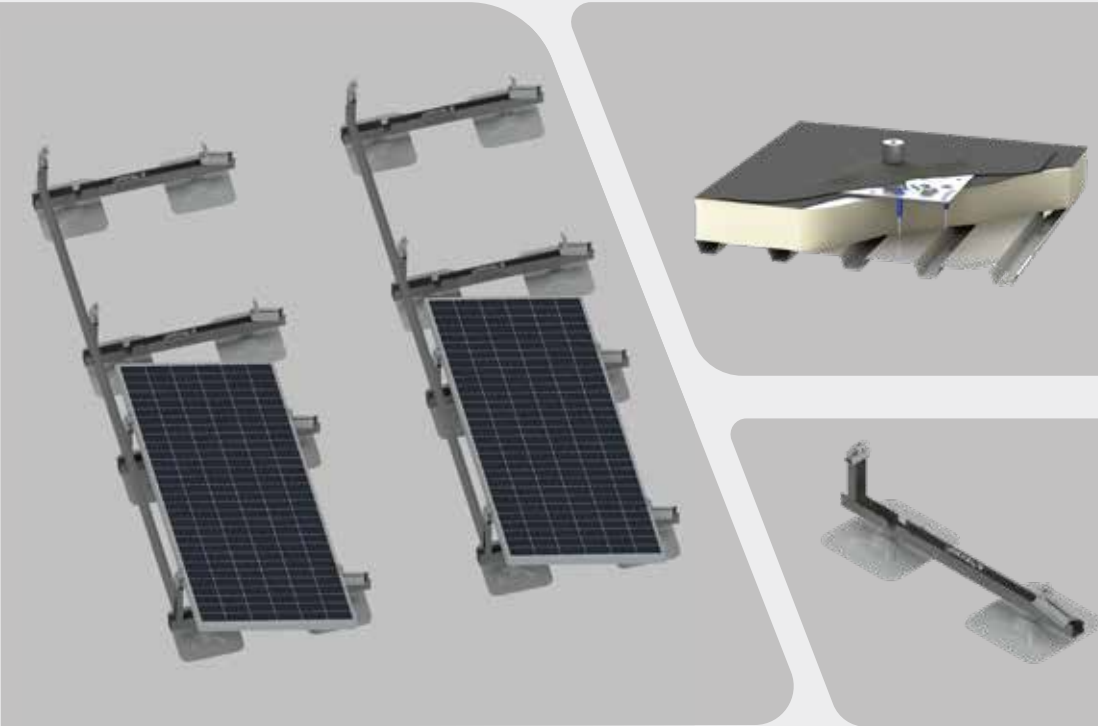


Kullanım Alanı Area of Usage	PVC-TPO Membran çatılar, Beton yüzey çatılar PVC-TPO Membrane roofs, flat concrete roofs
Uyumlu Güneş Paneli Boyutları Compatible Solar Panel Dimensions	En 900-1150 mm arası Boy 1600-2300 mm arası Width between 900-1150 mm Length between 1600-2300 mm
Uyumlu Güneş Paneli Kalınlıkları Compatible Solar Panel Thickness	30 – 50 mm arası Between 30 – 50 mm
Çatı Eğimi Roof of Slope	1,5 ile 5 derece arası Between 1,5° and 5°
Malzemeler Materials	Alüminyum EN AW 6063 T66 Paslanmaz A2-70 Galvanizli Metal Membran Aluminium EN AW 6063 T66 Stainless A2-70 Galvanized Metal Membrane
Bağlantı Tipi Fastener Type	Vida Screw
Sistem Seçenekleri System Options	NovaFlat & EvoModüler PRO 10° - Doğu Batı NovaFlat & EvoModüler PRO 10° - East West

NovaFlat s

Düz çatılara uyumlu | Yalıtım katmanlı yada Yalıtım katmansız çatı sistemleri | Kaplamaya yada taşıyıcı konkrüksiyona tespit sürekli profil sistemi | 10 derece eğimli güney yerleşimi | EN 16999 Euro Norma uygun tasarım | Yüksek dayanım | Kolay montaj

Compatible with flat roofs | With isolation or without isolation layer roof systems | Continuous profile system fixed to the cladding or load bearing structure | South placement with 10 degree inclined | Design conforming to EN 16999 Euro Norm | High strength | Practical Installation



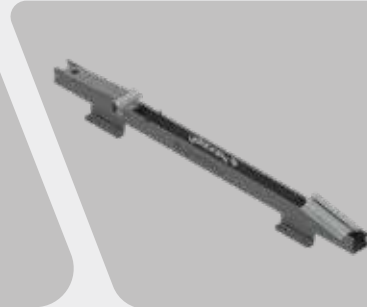
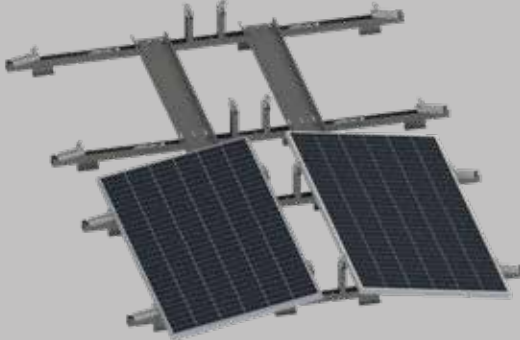
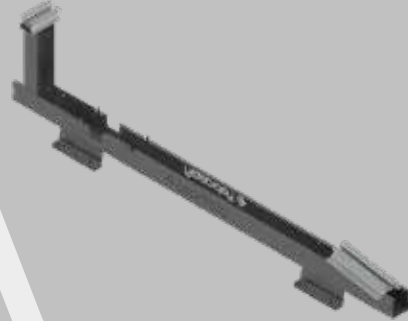
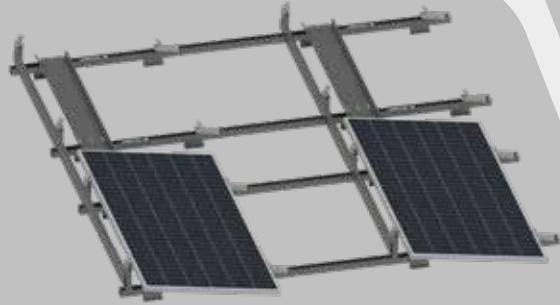
Kullanım Alanı Area of Usage	PVC-TPO Membran çatılar, Beton yüzey çatılar PVC-TPO Membrane roofs, flat concrete roofs
Uyumlu Güneş Panel Boyutları Compatible Solar Panel Dimensions	En 900-1150 mm arası Boy 1600-2300 mm arası Width between 900-1150 mm Length between 1600-2300 mm
Uyumlu Güneş Paneli Kalınlıkları Compatible Solar Panel Thickness	30 - 50 mm arası Between 30 - 50 mm
Çatı Eğimi Roof of Slope	1,5 ile 5 derece arası Between 1,5° and 5°
Malzemeler Materials	Alüminyum EN AW 6063 T66 Paslanmaz A2-70 Galvanizli Metal Membran Aluminium EN AW 6063 T66 Stainless A2-70 Galvanized Metal Membrane
Bağlantı Tipi Fastener Type	Vida Screw
Sistem Seçenekleri System Options	NovaFlat & EvoModuler PRO 10° - Güney NovaFlat & EvoModuler PRO 10° - South



EvoModuler PRO

Düz çatılara uyumlu solar modüler sistemi | Minimum ambalaj hacimiyle kolay yatay ve düşey taşıma imkanı | Pratik açılır dıkme profili | 10 derece eğimli | Güney yada doğu-batı hibrit solar sistemlere uyumlu | Balast yada vidalı sistemler uygun | Rüzgar dayanımlı özel dizayn kapama aksesuarlar | EN 16999 Euro Norma uygun tasarım | Yüksek dayanım | Kolay montaj

Solar Module System compatible with flat roofs | Easy horizontal and vertical movement with minimum packaging volume | Special design column profile | 10 degree inclined | Compatible with south or east-west hybrid solar systems | Ballast or screw systems are suitable | Wind resist special design closing accessories | Conforming to EN 16999 Euro Norm | High strength | Practical Installation

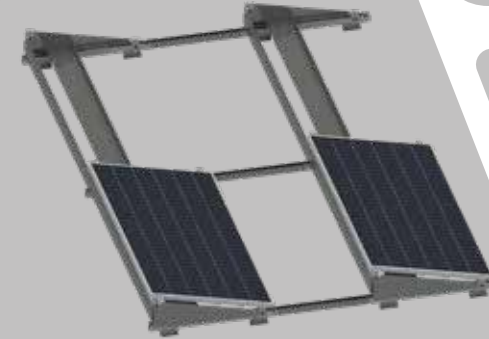
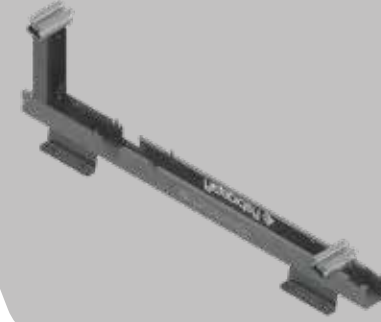
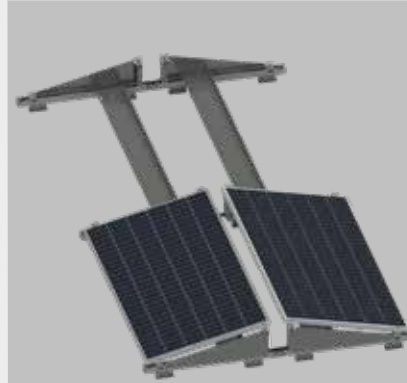


Kullanım Alanı Area of Usage	Düz Çatılar Flat roofs
Uyumlu Güneş Paneli Boyutları Compatible Solar Panel Dimensions	En 900-1150 mm arası Boy 1600-2300 mm arası Width between 900-1150 mm Length between 1600-2300 mm
Uyumlu Güneş Paneli Kalınlıkları Compatible Solar Panel Thickness	30 - 50 mm arası Between 30 - 50 mm
Çatı Eğimi Roof of Slope	1,5 ile 5 derece arası Between 1,5° and 5°
Malzemeler Materials	Alüminyum EN AW 6063 T66 Paslanmaz A2-70 Galvanizli Metal Kauçuk Aluminium EN AW 6063 T66 Stainless A2-70 Galvanized Metal Rubber
Bağlantı Tipi Fastener Type	Vida Balast Screw Ballast
Sistem Seçenekleri System Options	EvoModuler PRO 10° - Güney EvoModuler PRO 10° - Doğu Batı EvoModuler PRO 10° - South EvoModuler PRO 10° - East West

EvoModuler FLEX

Düz çatılara uyumlu solar modüler sistemi | Minimum ambalaj hacimiyle kolay yatay ve düşey taşıma imkanı | Pratik açılır dıkme profili | 13 derece eğimli | Güney yada doğu-batı hibrit solar sistemlere uyumlu | Balast yada vidalı sistemler uygun | Rüzgar dayanımlı özel dizayn kapama aksesuarlar | EN 16999 Euro Norma uygun tasarım | Yüksek dayanım | Kolay montaj

Solar Module System compatible with flat roofs | Easy horizontal and vertical movement with minimum packaging volume | Special design column profile | 13 degree inclined | Compatible with south or east-west hybrid solar systems | Ballast or screw systems are suitable | Wind resist special design closing accessories | Conforming to EN 16999 Euro Norm | High strength | Practical Installation



Kullanım Alanı Area of Usage	Düz Çatılar Flat roofs
Uyumlu Güneş Paneli Boyutları Compatible Solar Panel Dimensions	En 900-1150 mm arası Boy 1600-1800 mm arası Width between 900-1150 mm Length between 1600-1800 mm
Uyumlu Güneş Paneli Kalınlıkları Compatible Solar Panel Thickness	30 - 50 mm arası Between 30 - 50 mm
Çatı Eğimi Roof of Slope	1,5 ile 5 derece arası Between 1,5° and 5°
Malzemeler Materials	Alüminyum EN AW 6063 T66 Paslanmaz A2-70 Galvanizli Metal Kauçuk Aluminium EN AW 6063 T66 Stainless A2-70 Galvanized Metal Rubber
Bağlantı Tipi Fastener Type	Vida Balast Screw Ballast
Sistem Seçenekleri System Options	EvoModuler FLEX 13° - Güney EvoModuler FLEX 13° - Doğu Batı EvoModuler FLEX 13° - South EvoModuler FLEX 13° - East West

